
MAGISTRALNI PLINOVOD ZLOBIN – OMIŠALJ DN800/100 BAR

34. međunarodni znanstveno-stručni susret stručnjaka za plin

Opatija, 8.-10. svibanj 2019.

Sektor razvoja i investicija
Aleksandar Karre, dipl. ing.



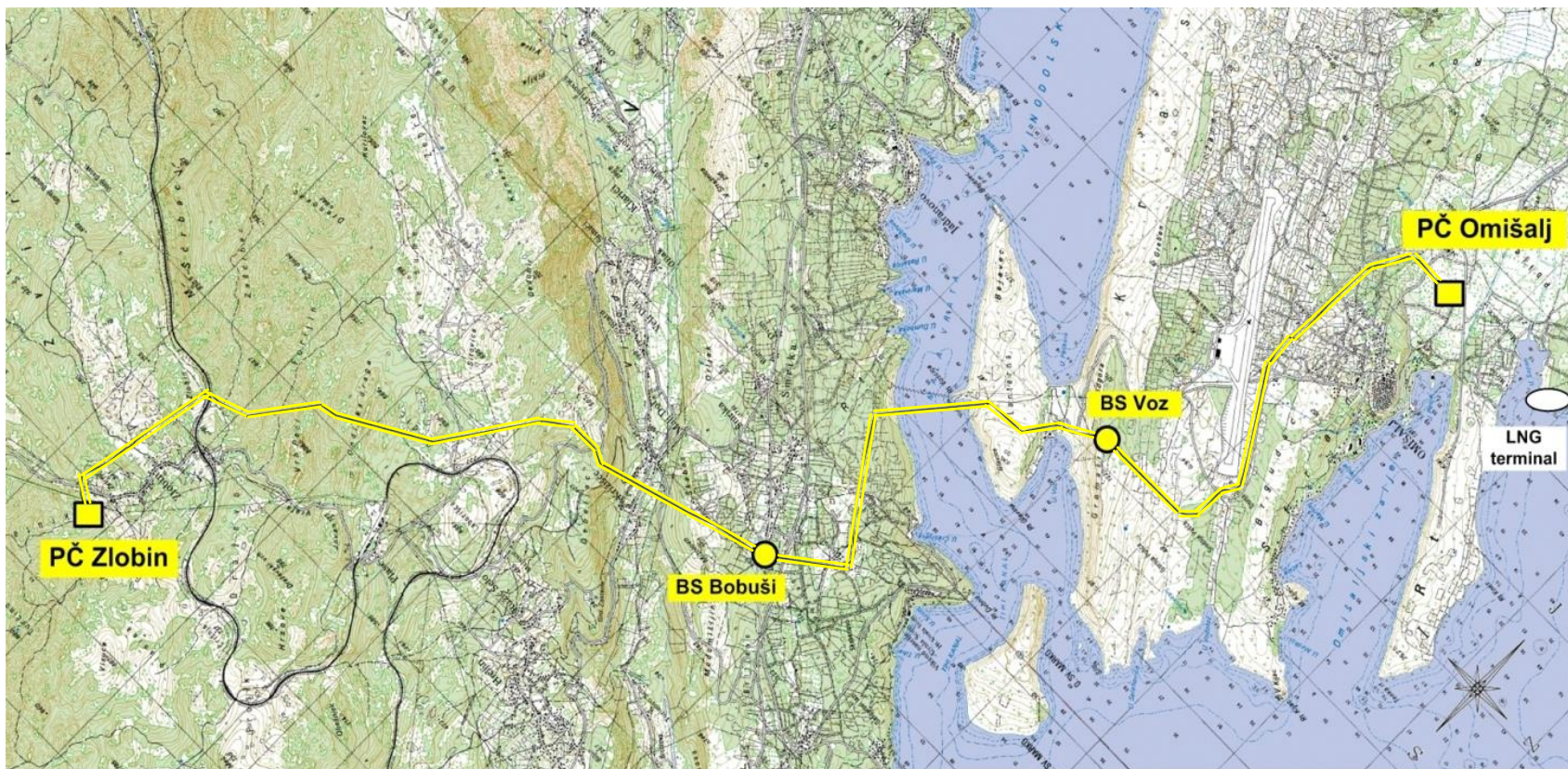
MAGISTRALNI PLINOVOD ZLOBIN – OMIŠALJ DN800/100 BAR

CILJ PROJEKTA:

- *preuzimanje plina iz LNG terminala na otoku Krku*
- *sigurnost opskrbe prirodnim plinom srednje i jugoistočne Europe (PCI Projekt-djelomično financiran od EU)*
- *isporuka u postojeći plinovod Pula-Karlovac, (planirani magistralni plinovod Zlobin-Bosiljevo)*
- *transport plina u smjeru Mađarske (Zlobin-Bosiljevo-Sisak-Kozarac-Slobodnica-Donji Miholjac)*
- *plinifikacija otoka Krka i okolnog dijela primorja*



MAGISTRALNI PLINOVOD ZLOBIN – OMIŠALJ DN800/100 BAR



MAGISTRALNI PLINOVOD ZLOBIN – OMIŠALJ DN800/100 BAR

TEHNOLOŠKE KARAKTERISTIKE:

- *DN800 mm, 100 bar*
- *čelične cijevi API 5L, trostruka izolacija*
- *podmorska trasa: polaganje na morsko dno, cijevi s betonskom oblogom*
- *aktivna katodna zaštita*
- *lokalni i daljinski nadzor i upravljanje*



MAGISTRALNI PLINOVOD ZLOBIN – OMIŠALJ DN800/100 BAR

MP Zlobin – Omišalj DN 800/100

Duljina: 17.483 m (2. faza 17.383 m)

U koridoru postojećeg MP Pula – Karlovac i u postojećem koridoru Jadranskog naftovoda

Općine i gradovi: Grad Bakar, Grad Kraljevica i Općina Omišalj

Objekti: PČ Zlobin (1. faza), 13 850 m² ograđenog prostora

BS Bobuši (7+770)

BS Voz (12+335)

PČ Omišalj (17+414) (3. faza), 20 000 m² ograđenog prostora

Podmorski dio plinovoda: 700 m (10+225 – 10+925), najveća dubina 55 m

Sidreni blokovi:

2 sidrena bloka zbog izrazitog uzdužnog nagiba trase u mjestu Križišće (5+997 i 6+187),

1 sidreni blok na ulazu u more (kopnena strana)

Prijelazi preko cesta: 35 prijelaza, 8 bušenja

Prijelazi preko vodotoka: 2 prijelaza

Prijelazi preko željezničke pruge: 1 prijelaz (1+787), bušenje u duljini 23 m

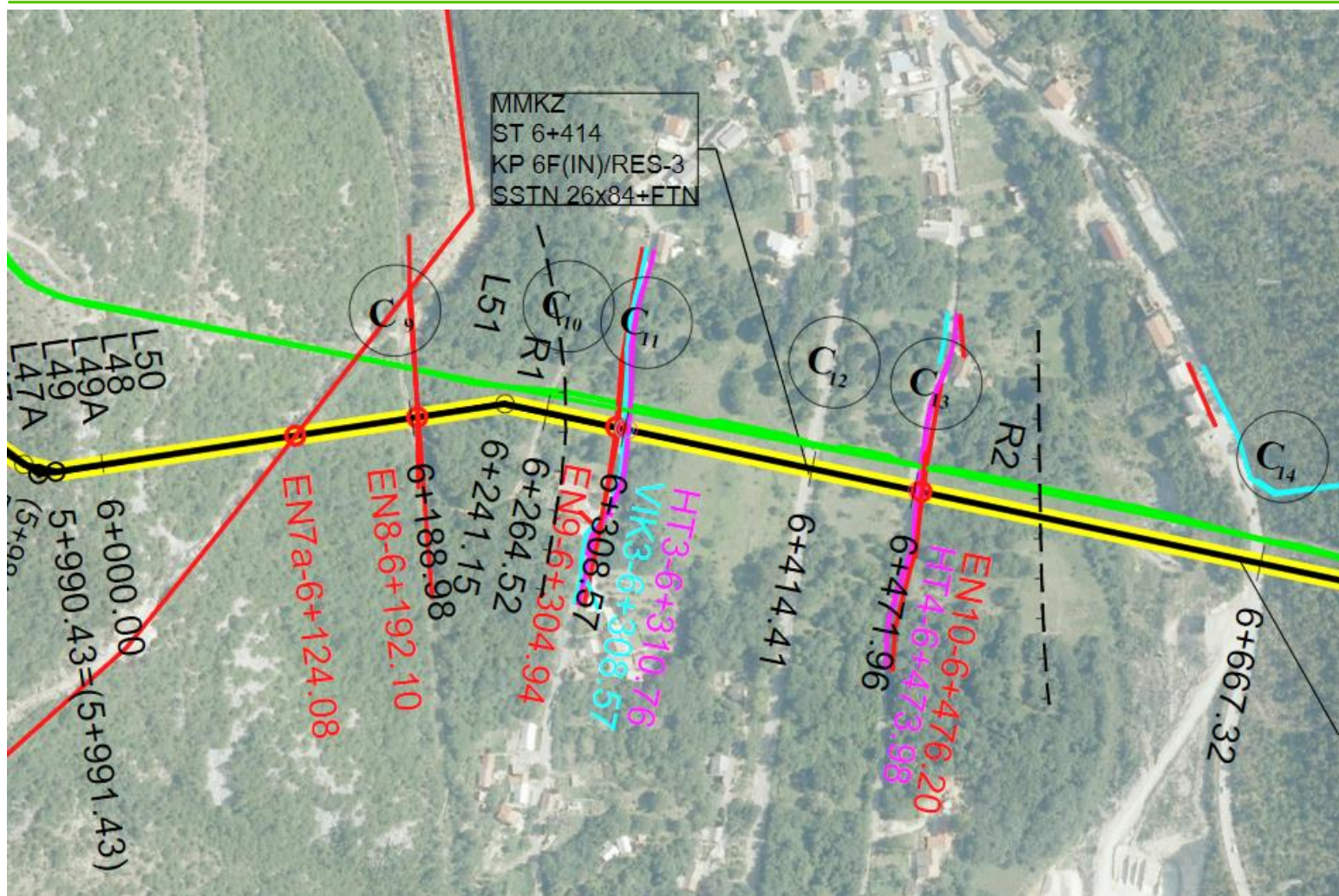
Dubina ukapanja: 1,00 m u zemljanom materijalu, 0,8 m u kamenom materijalu

Širina radnog pojasa: 20 m na obradivim površinama, livadama i šikarama

16 m u šumama



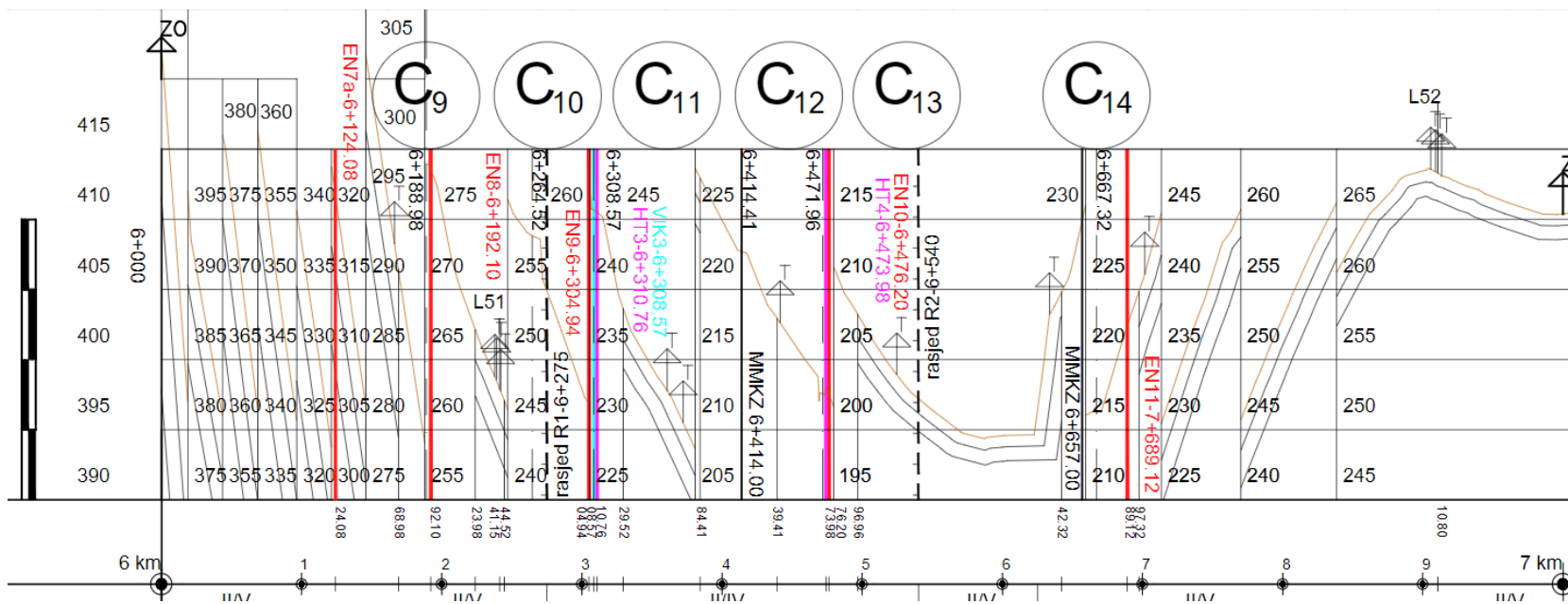
MAGISTRALNI PLINOVOD ZLOBIN – OMIŠALJ DN800/100 BAR



st. 6+000 (Križišće)



MAGISTRALNI PLINOVOD ZLOBIN – OMIŠALJ DN800/100 BAR



st. 6+000 (Križišće)



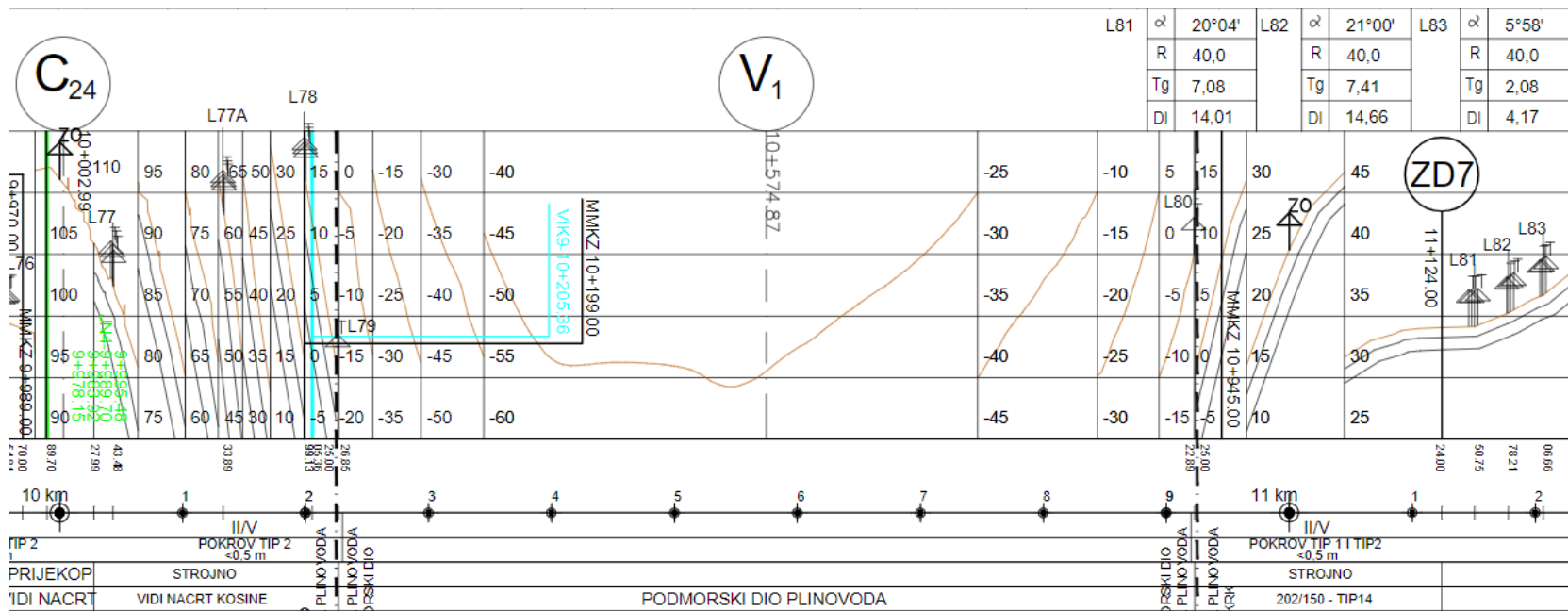
MAGISTRALNI PLINOVOD ZLOBIN – OMIŠALJ DN800/100 BAR



st. 10+225 – 10+925 (duljina 700 m, najveća dubina 55 m)



MAGISTRALNI PLINOVOD ZLOBIN – OMIŠALJ DN800/100 BAR

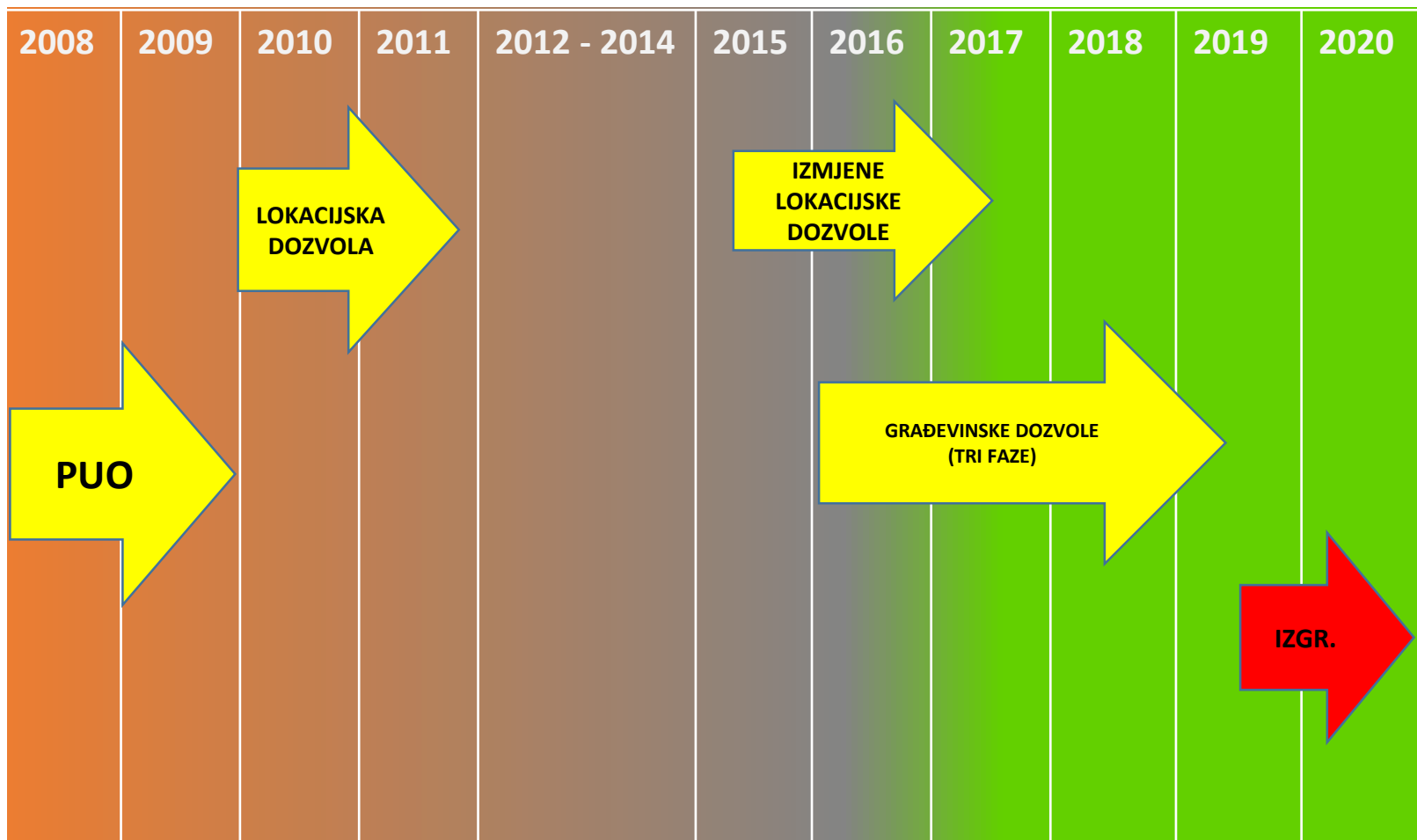


st. 10+225 – 10+925 (duljina 700 m, najveća dubina 55 m)



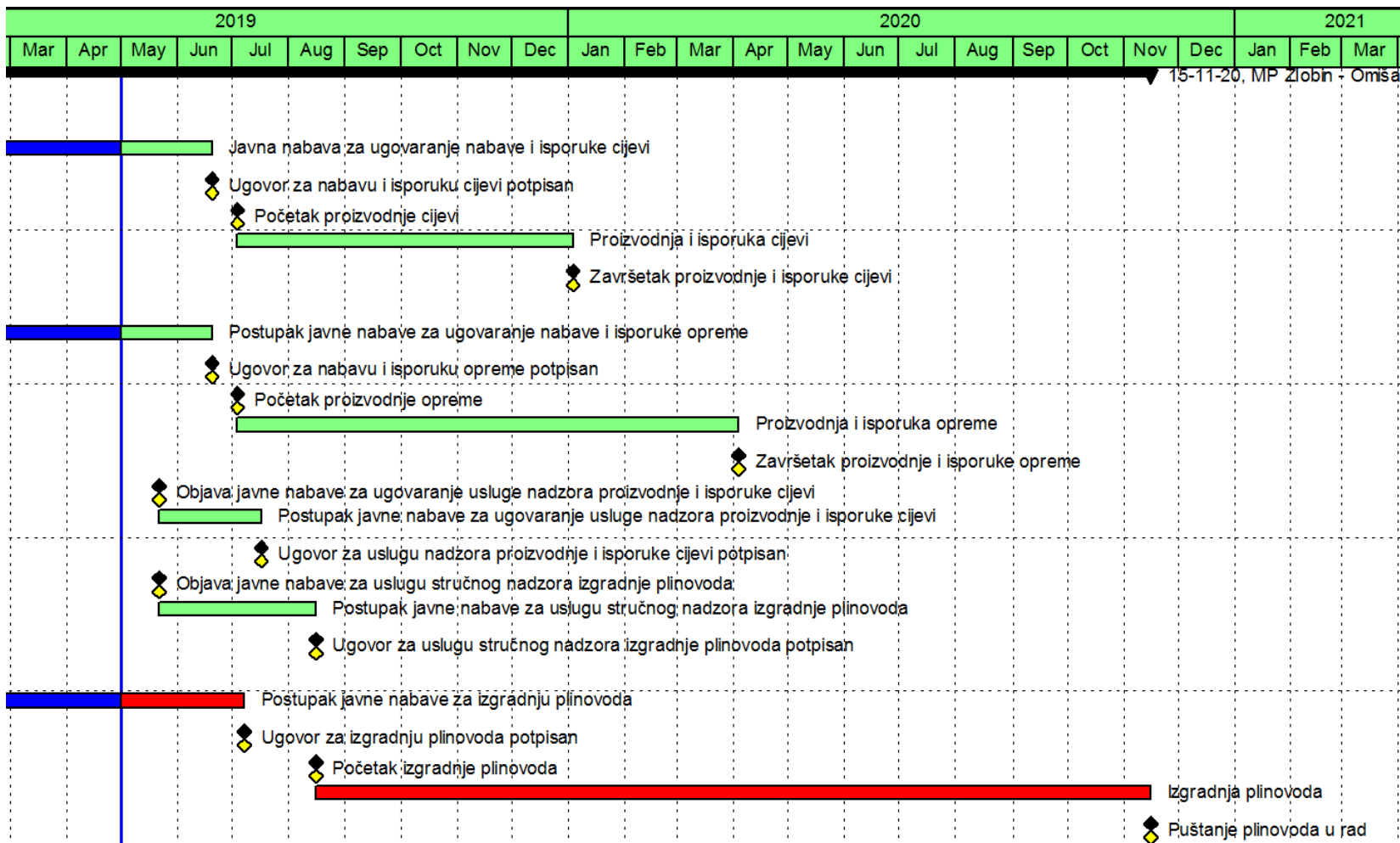
MAGISTRALNI PLINOVOD ZLOBIN – OMIŠALJ DN800/100 BAR

REALIZACIJA PROJEKTA PLINOVODA



MAGISTRALNI PLINOVOD ZLOBIN – OMIŠALJ DN800/100 BAR

Terminski plan



MAGISTRALNI PLINOVOD ZLOBIN – OMIŠALJ DN800/100 BAR



Lokacija PČ Zlobin



MAGISTRALNI PLINOVOD ZLOBIN – OMIŠALJ DN800/100 BAR



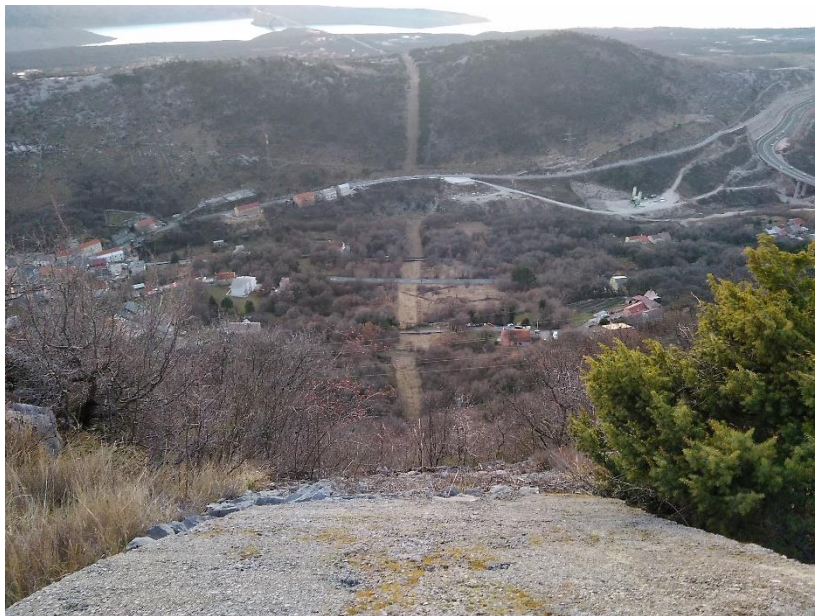
st. 2+500



Co-financed by the European Union
Connecting Europe Facility

plinaCRO

MAGISTRALNI PLINOVOD ZLOBIN – OMIŠALJ DN800/100 BAR



st. 6+000 (Križišće)



Co-financed by the European Union
Connecting Europe Facility

plinaCRO

MAGISTRALNI PLINOVOD ZLOBIN – OMIŠALJ DN800/100 BAR



st. 7+770 (BS Bobuši)



Co-financed by the European Union
Connecting Europe Facility

plina**cro**

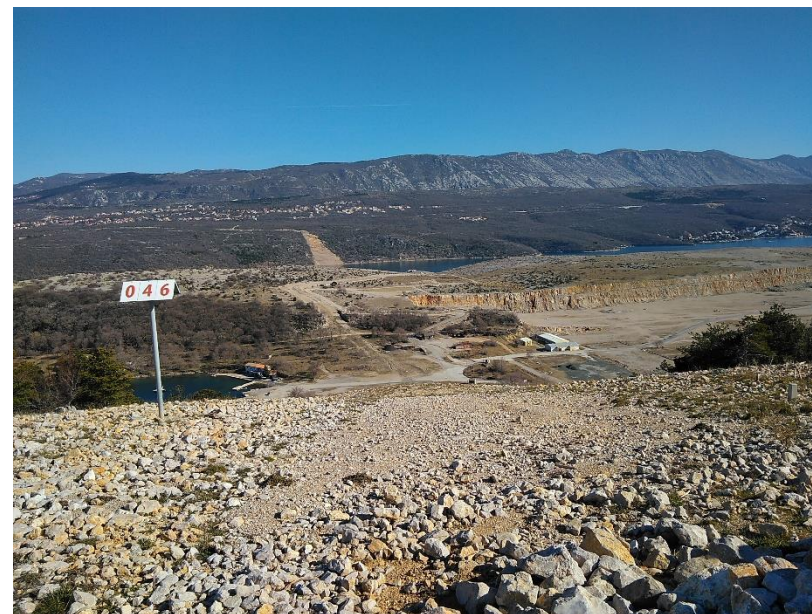
MAGISTRALNI PLINOVOD ZLOBIN – OMIŠALJ DN800/100 BAR



st. 10+225 – 10+925 (duljina 700 m, najveća dubina 55 m)



MAGISTRALNI PLINOVOD ZLOBIN – OMIŠALJ DN800/100 BAR



st. 12+335 (BS Voz)



Co-financed by the European Union
Connecting Europe Facility

plinaero

MAGISTRALNI PLINOVOD ZLOBIN – OMIŠALJ DN800/100 BAR



st. 13+700



Co-financed by the European Union
Connecting Europe Facility

plinaCRO

MAGISTRALNI PLINOVOD ZLOBIN – OMIŠALJ DN800/100 BAR



st. 17+414 (PČ Omišalj)



Co-financed by the European Union
Connecting Europe Facility

plina**cro**

Hvala na pažnji!

